

にかほミュージアム+ / スタンプラリー

小学生の夏休み自由研究応援企画

令和6年 7月20日(土) ▶ 9月1日(日)

期間中は、白瀬南極探検隊記念館、象潟郷土資料館 無休

スタンプ
3個で 抽選15名様
ふるさと賞
市特産品詰め合わせ

スタンプ
3個で 抽選15名様
ミュージアム賞
各館ノベルティ詰め合わせ



※写真は令和5年度の商品です



※賞品のサイズ・色は選べません

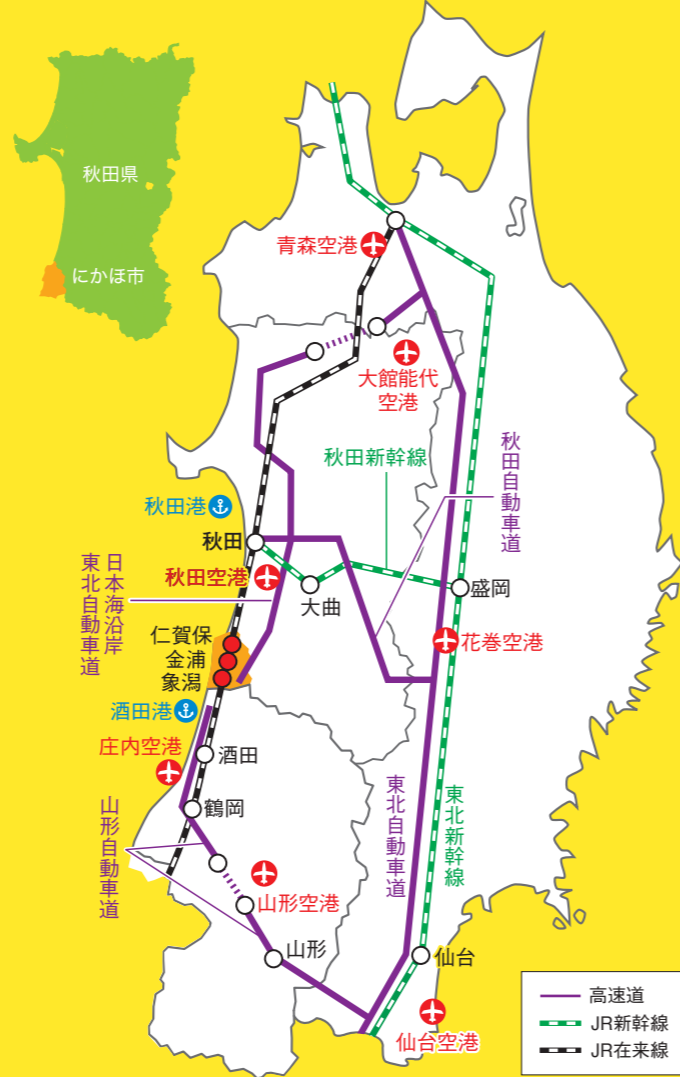
にかほ市へのアクセス

JR新幹線・ 在来線をご利用の場合	東京	上越新幹線経由 約4時間50分	にかほ
	新潟	羽越本線 約2時間40分	
	酒田	羽越本線 約40分	
	秋田	羽越本線 約60分	

自家用車をご利用の場合	秋田	70km(国道7号) 約60分	にかほ
	酒田	40km(国道7号) 約45分	
	横手	85km(国道107号) 約1時間20分	
	大曲	80km(国道105号) 約1時間20分	

航空機をご利用の場合	札幌(新千歳)	約55分	にかほ
	東京(羽田)	約55分	
	名古屋(中部国際)	約1時間20分	
	大阪(伊丹)	約1時間10分	
	東京(羽田)	約55分	

[秋田空港] 車で約60分
[庄内空港] 車で約60分



にかほミュージアム連携協議会

秋田県にかほ市象潟町字狐森31-1
(象潟郷土資料館内)
TEL. 0184-43-2005 FAX. 0184-43-2014



どなたでも
参加できます

にかほミュージアム+ /

STAMP スタンプラリー RALLY

令和6年
7月20日(土)
9月1日(日)

小学生の夏休み自由研究応援企画

パンフレットで紹介している施設を巡り、
スタンプ3個集めて応募すると
抽選でにかほの特産品などが当たる!

にかほミュージアムでは、
小学生の夏休み自由研究応援企画も同時開催!
自由研究や宿題をたのしくサポートします!

南極のふしぎな氷

南極大陸は厚い氷におおわれているよ。南極の氷はどのようにできるのか? またどんな特徴があるのかな?

白瀬南極探検隊記念館

フェライトってなに?

永久磁石や電磁石にもなるフェライト。その不思議な性質や特徴を調べてみよう。

フェライト子ども科学館

科学の不思議を みつけよう

科学館には約70種類の展示があります。科学の不思議を1つ見つけて詳しく調べてみよう。

フェライト子ども科学館

白瀬南極探検隊は どんな人たち?

今から100年以上も前に南極を探検した白瀬隊。隊員はどんなメンバーだったのだろうか?

白瀬南極探検隊記念館

おくのほそ道調べ隊!

江戸時代、松尾芭蕉は「おくのほそ道」紀行で、歌枕の地「象潟」を目指して旅しています。芭蕉が見た象潟について調べてみよう。

象潟郷土資料館

「齋藤憲三ってどんな人?」 (秋田県の偉人調査)

東京電気化学工業(現TDK)株式会社と齋藤憲三は、とても深い関係があるので、齋藤憲三について調べてみよう。

TDK歴史みらい館

農村指導の巨星 「齋藤宇一郎」を知る

にかほ市のこの場所が齋藤宇一郎の生家があった場所である。生涯を捧げた農業指導 湿田から乾田へ!

齋藤宇一郎記念館
(仁賀保勤労青少年ホーム)



館内でワークシートを配布します。
館内を回って、あたらしい発見や答えを見つけよう!

応募者記入欄

(〒 -)
住所

氏名

年齢 歳 性別 男 ・ 女

電話

Q1 ご来館のきっかけは? (複数回答可) 【必須】

- タウン誌の広告を見て 市広報をみて
 ホームページ、SNSで 通りかかって
 その他 ()

Q2 感想を教えてください。【必須】

- とても楽しかった 楽しかった
 あまり楽しめなかった 楽しなかった

Q3 興味を持った施設を教えてください。【必須】

()

※個人情報の取り扱いにおいて、個人情報の保護に関する法令およびその他の規範を遵守します。また当選の発表は賞品の発送をもってかえさせていただきます。

きさ かたきょうど しりょうかん
象潟郷土資料館



鳥海山の歴史と
松尾芭蕉が見た象潟に会える

HP

象潟は昔、大小100以上の鳥々が点在する潟でありました。芭蕉をはじめ、多くの文人たちが訪れた景勝の地であり、文化元年(1804)の大震災で象潟の絶景は失われましたが、当時の鳥々は水田の中に残り、いにしへの面影や文人たちの足跡を求めて今もたくさんの方々を訪れています。象潟の模型、鳥海山山体崩壊の際に下敷きになった埋もれ木、日本遺産に認定された北前船関係文化財のほか、木版画家・池田修三の作品を常設展示しています。



基本情報 開館時間/9:00~17:00
(入館は16:30まで)
休館日/月曜日(祝日の場合はその翌日)、年末年始(12月29日~1月3日)
入館料/一般 150円、高校生等 100円、小中学生 50円
●団体(15人以上) 一般 100円
高校生等 50円、小中学生 30円
TEL 0184-43-2005

しら せ なんきょくたんけんたい きねんかん
白瀬南極探検隊記念館



探検と極地の総合ミュージアム

HP f X

日本人初の南極探検家・白瀬 轟(のぶ)の生涯と探検隊の功績、そして我が国の南極観測について学べるミュージアム。白瀬らが明治末期、南極で繰り広げた壮絶な人間ドラマとそこに到るまでの記録を展示しています。日本の南極観測の礎を築いたレジェンド白瀬隊の勇気とチャレンジ精神をご堪能ください。

オプションで「南極の氷と隕石の不思議体験」あり。(基本団体予約された方)



基本情報 開館時間/9:00~17:00
(入館は16:30まで)
休館日/月曜日(祝日の場合はその翌日)、年末年始(12月29日~1月3日)
入館料/一般 300円、小中学生 200円●団体(20人以上) 一般 200円、小中学生 100円
TEL 0184-38-3765

ティディーケイれきし みらい かん
TDK歴史みらい館



歴史とみらいに、ふれる旅

HP f X

TDK歴史みらい館は、2005年に創業70周年記念事業として、TDKのあゆみをモノづくりの歴史から紹介する「TDK 歴史館」として建設されたものです。そして80周年を期に、全面リニューアルを行い「TDK歴史みらい館(英文名称:TDK Museum)」として生まれ変わりました。TDKの製品・技術がどのように社会の進化にお役にたってきたのか、さらにこれから訪れる未来社会に対してどのように関わり進化していくのかを、フェライトから始まるTDKの強みである「磁性」を主軸に、映像や体感デモを通して、わかりやすく楽しく体感していただけるものになっております。



基本情報 開館時間/10:00~18:00
(入館は17:30まで)
休館日/日曜日、月曜日(当館が定める日)
入館料/無料
(団体は事前申込必要)
TEL 0184-35-6580

ふえらいと こども かがく かん
フェライト子ども科学館



「ふしぎだな??」と思う好奇心が
科学への第一歩です

HP Blog X

秋田県にかほ市平沢に生まれ、世界初のフェライト工業化とTDKの創立に尽力した、齋藤憲三氏の生誕100年を記念して建設されました。齋藤氏の科学に対する情熱や、チャレンジ精神を未来に受け継ぐとともに、体験をととして楽しみながら科学する心を育てます。



基本情報 開館時間/9:00~17:00
(入館は16:00まで)
休館日/月曜日(祝日の場合はその翌日)、年末年始(12月29日~1月3日)
入館料/大人 500円、小中学生 300円●団体(20人以上) 大人 400円、小中学生 240円●定期入場券(1年間有効)大人 2,000円、小中学生1,200円
TEL 0184-32-3150

さいとう うちろう きねんかん
斎藤宇一郎記念館



(仁賀保勤労青少年ホーム展示室)

学ぼう あなたのふるさとを

f

震災復興・農政救済に関する多くの近代化事業と法制化に重要な役割を果たした斎藤宇一郎について学べるミュージアム。ほかに戦国時代からにかほ市を治めた仁賀保家ゆかりの貴重な品々も展示。また、海・山・里と豊かな自然を生かした地域の生業の農具や時代を物語る遺物の展示を通してにかほ市の歴史の流れ・風土を感じる施設です。仁賀保家にまつわる「仁賀保金七郎疫病神説ひ証文」の展示とグッズの販売も行っており、来場者には缶バッジをプレゼント!



基本情報 開館時間/9:00~17:00
(入館は16:30まで)
休館日/月曜日(祝日の場合はその翌日)、年末年始(12月29日~1月3日)
入館料/一般 150円、小中高大 100円●団体(15人以上) 一般 120円、小中高大 80円
TEL 0184-35-4711

にかほ市観光拠点センター
「にかほっと」



おいしく。たのしく。あったかく。

HP f X

秋田杉をふんだんに使用した木造施設で、秋田県内の観光情報はもちろん、山形県庄内地域を含めた周辺の観光スポットの最新情報が入手できる観光協会が入っています。また、飲食店やお土産店、農林水産物、生鮮食品販売店などが入り、フードコート内で自由に休憩、飲食を楽しめます。



基本情報 営業時間/10:00~18:00
(店舗は17:00まで)
休業日/毎月第3水曜日(7,8月は無休)
スタンプ設置場所/にかほ市観光協会窓口
(にかほ市観光協会)
TEL 0184-43-6608

隣接する施設で遊んじゃおう!

にかほ あうとどあ ベース
NIKAHO OUTDOOR BASE
モンベルにかほ店(道の駅象潟「ねむの丘」隣り)

年間を通してクライミング体験ができる

2024年6月にOPENしたにかほ市アウトドア拠点施設「ニカホアウトドアベース」には、アウトドアアクティビティの案内やE-bike・カヤック・登山用品等のレンタルを行うビジターセンターと東北最大級の売場面積を誇る「モンベルにかほ店」が入っています。また、高さ8mのクライミングピナクルを設置しており、季節を問わずクライミング体験ができます。



基本情報 開館時間/10:00~19:00 休館日/年中無休
TEL 0184-74-6826 (ビジターセンター)

遊んでいっぺん!
たけしまがた すけーとぱーく
竹嶋潟スケートパーク
(白瀬南極探検隊記念館 隣り)



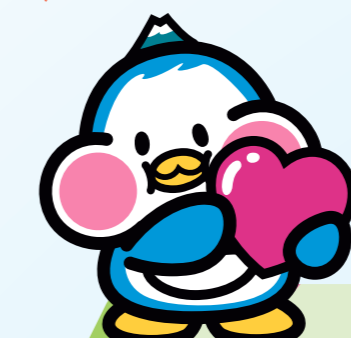
子どもや初心者でも楽しい

2023年にオープンした公共のスケートパーク。スケートボードとインラインスケートが利用可能で、すり鉢状の「ボウル」や斜面の「バンク」、階段など23基のセクション(障害物)を楽しめます。ナイター照明を整備し、5時30分から20時50分まで利用可能。連日多くの愛好者から利用されています。



基本情報 利用時間/5:30~20:50
TEL 0184-33-8855 (スポーツ振興課)

夏休みの自由研究は
にかほミュージアムで



にかほミュージアム+1
スタンプカード

小学生の夏休み自由研究応援企画

令和6年 7月20日(土) ▶ 9月1日(日)

期間中は、白瀬南極探検隊記念館、象潟郷土資料館 無休

象潟郷土資料館	TDK歴史みらい館	齋藤宇一郎記念館
白瀬南極探検隊記念館	フェライト子ども科学館	にかほっと(にかほ市観光協会窓口)

- 〈ご注意〉
- 各施設の休館日等は、変わる場合がありますのでホームページなどでご確認ください
 - 応募の際は、左の切り取り部分からスタンプ台紙を切り離し裏面にご記入のうえ各館のスタッフへ渡してください
 - 他の台紙から切り取り貼り付けたものは無効です
 - 応募は一人様1枚までとします
 - スタンプを全て集めると、当選確率が2倍になります