

Multi Image Analyzer Multi Image Composer

Multi Image Analyzer はフォーカス、露光等の条件を変化させて撮影した同一サイズの複数画像に関して、同一部分の画像特性がどのように変化しているかを分析するものです。

機能

■複数画像ファイルの一括読み込み
 ■読み込んだ任意ファイルの表示
 ■分析したい位置の設定
 ■分析項目の指定
 ■分析結果のグラフ表示

P2180106.JPG
 P2180107.JPG
 P2180108.JPG
 P2180109.JPG

Graph 1: 明度
 Graph 2: 彩度
 Graph 3: 明度(3x3平均)
 Graph 4: 近傍の色差の和

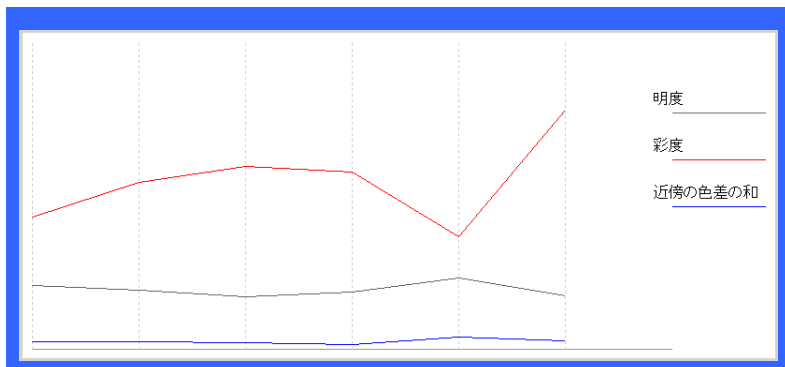
読み込み

Images:
 P3120120.JPG
 P3120121.JPG
 P3120122.JPG
 P3120123.JPG
 P3120124.JPG

Graph 1: 明度
 Graph 2: 彩度(3x3平均)
 Graph 3: 近傍の色差の和
 Graph 4: <なし>

終了

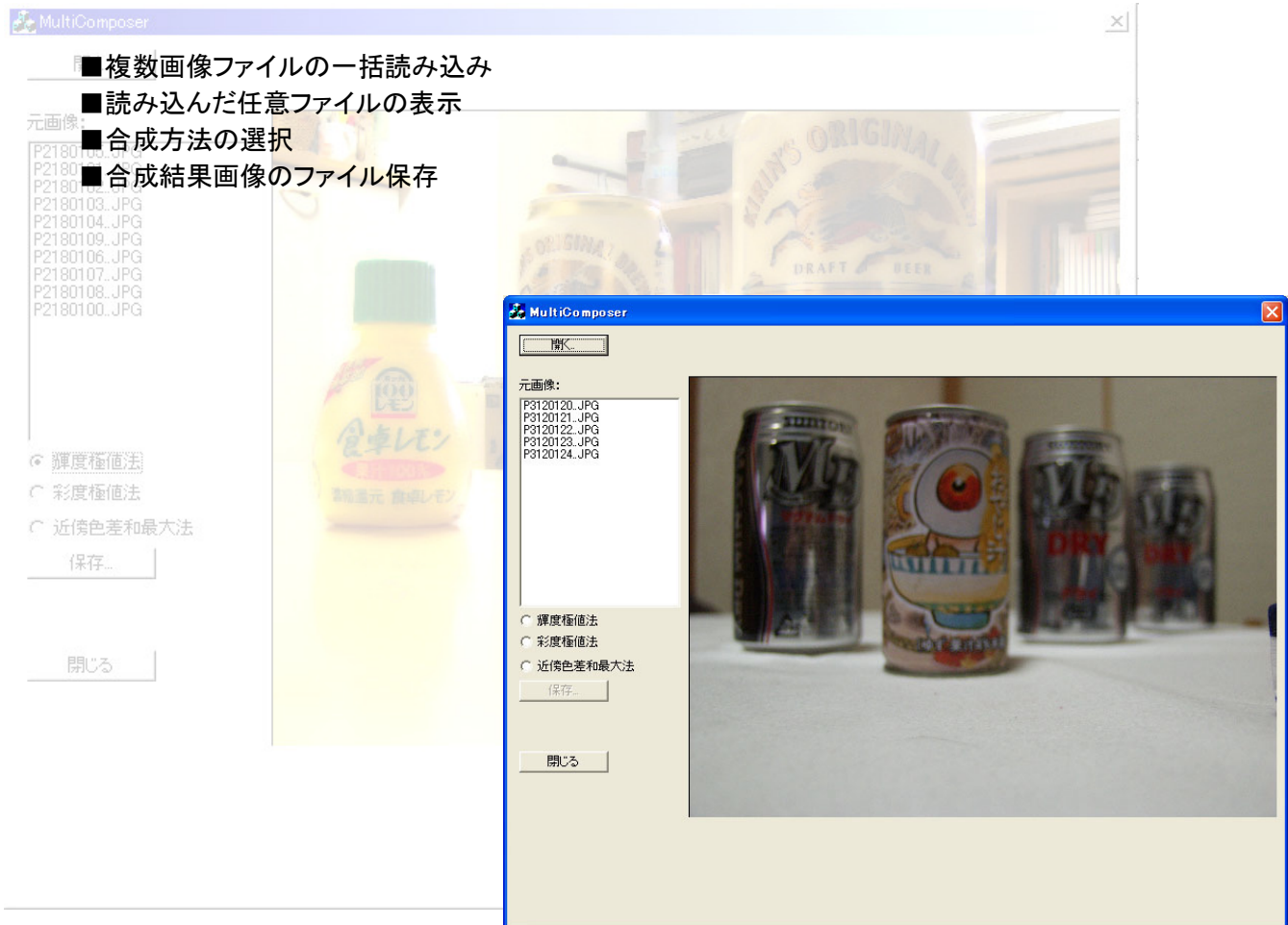
明度
 彩度(3x3平均)
 近傍の色差の和



■分析項目は以下の項目から最大 4 項目まで指定できます。
明度、彩度、明度(3x3平均)、彩度(3x3平均)、近傍の色差の和

Multi Image Composer はフォーカス条件を変化させて撮影した同一サイズの複数画像を合成して、全体にフォーカスの合った画像を生成するものです。

機能



- 合成方法は以下の項目から選択できます。
輝度極値法、彩度極値法、近傍色差和最大法

■ 推奨動作環境

CPU	Pentium または互換プロセッサ
OS	Windows 98 SE / Me / 2000 SP4 / XP
メモリ	256 MB 以上
ハードディスク	500 MB 以上の空き領域
モニター	1024 × 768 以上の解像度で、16 ビット カラーを表示可能なもの

ACTLAS

株式会社アクトラス

●このカタログに記載された仕様、デザインなどは、予告なしに変更する場合があります。

ご使用の際は「取扱説明書」をよくお読みになった上で正しくご使用下さい。